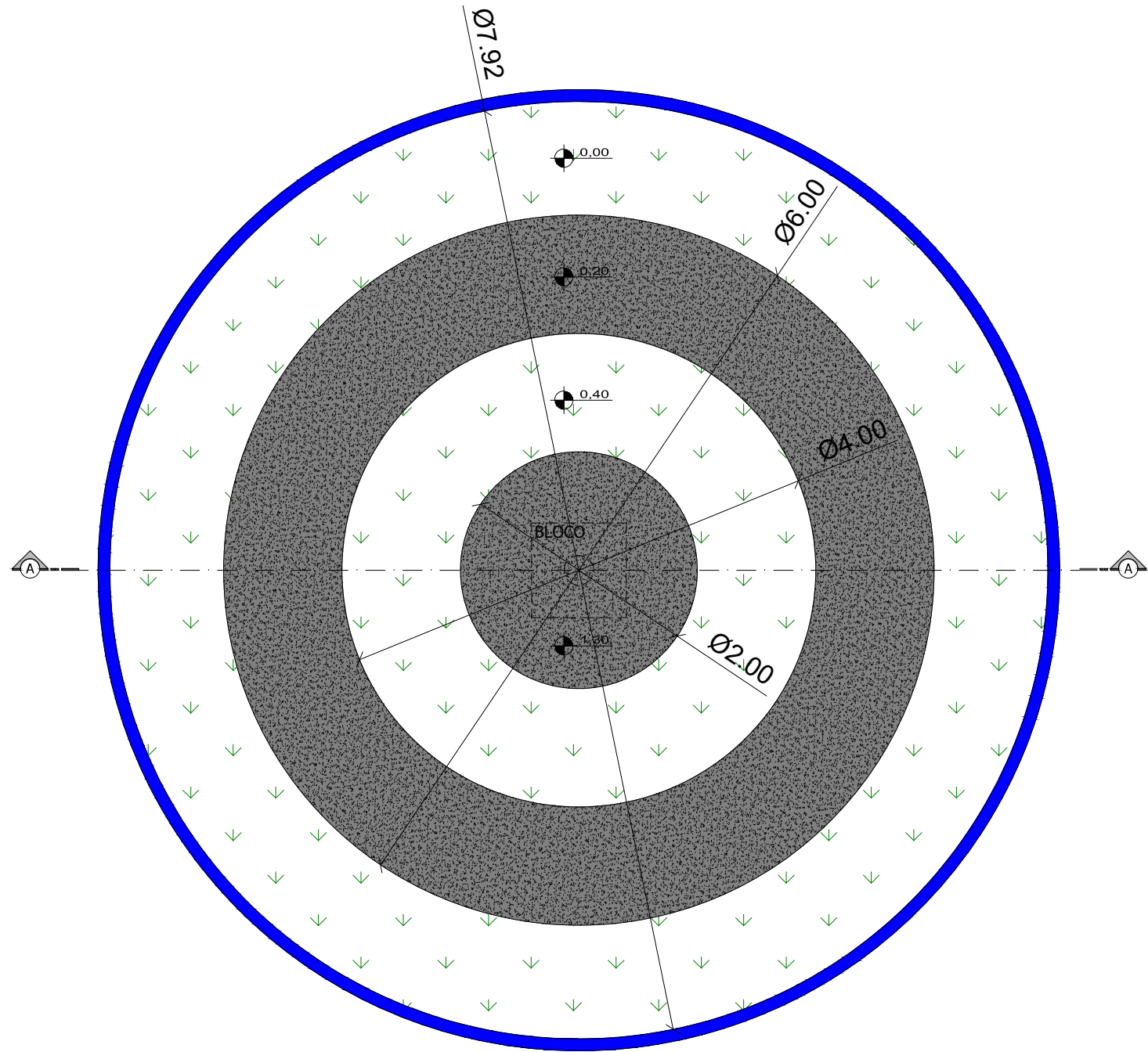
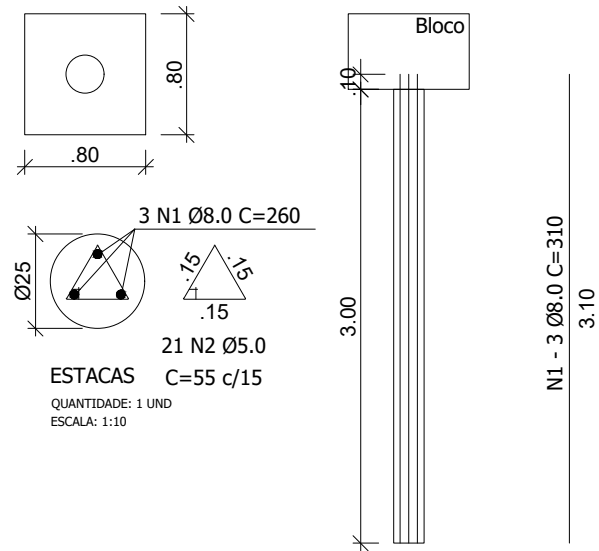


CORTE ESQUEMÁTICO AA
ESCALA: 1:100

BLOCO
(80x80x50) - 1xØ25
QUANTIDADE: 1 UND
ESCALA: 1:50



PLANTA BAIXA
ESCALA: 1:50

QUADRO DE QUANTIDADES

BLOCO DE APOIO:
ESTACAS Ø25CM: 3,10 METROS
AÇO Ø5,00MM: 1,85 KG
AÇO Ø8,00MM: 4,74 KG
FORMAS DE MADEIRA: 1,60 M²
CONCRETO FCK 30MPA: 0,32 M³
ATERRO: 9,86 M³

ALVENARIA E ACABAMENTO:
ALVENARIA DE BLOCOS DE CONCRETO: 16,34 M²
PISO DE CONCRETO: 1,89 M³
REVESTIMENTO: 5,65 M²

REGISTRO DE REVISÕES

REVISÃO	DATA	DESCRIÇÃO
EI	05/09/2025	EMIÇÃO INICIAL

RESPONSÁVEL PELO PROJETO:	PROPRIETÁRIO DA OBRA:	RESPONSÁVEL PELA EXECUÇÃO:
JOSCENEI TEREBINTO CREA PR 210342/D	MUNIC. DE TRÊS BARRAS DO PARANÁ CNPJ: 78.121.936/0001-68	

CARIMBOS E ANOTAÇÕES



REVITALIZAÇÃO DO LAGO MUNICIPAL

PROPRIETÁRIO: MUNICÍPIO DE TRÊS BARRAS DO PARANÁ
CNPJ: 78.121.936/0001-68

RESPONSÁVEL TÉCNICO: JOSCENEI TEREBINTO - CREA PR 210342/D
CO-RESPONSÁVEL TÉCNICO: GABRIELA DA ROSA DE SOUZA - CAU A300074-5

ENDEREÇO: ESQUINA DA RUA SOBRADINHO COM A RUA MINAS GERAIS, TRÊS BARRAS DO PARANÁ - PR

CONTEÚDO DA PRANCHA: DETALHE 4: BASE DA ESCULTURA SACRA.

ESCALA UTILIZADA: INDICADA
REVISÃO: EMISSÃO INICIAL

ÁREA: 8.180,77m²
DATA: 05/09/2025

URBANÍSTICO
FOLHA: 05/09